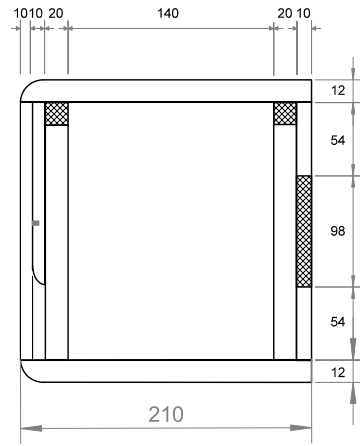
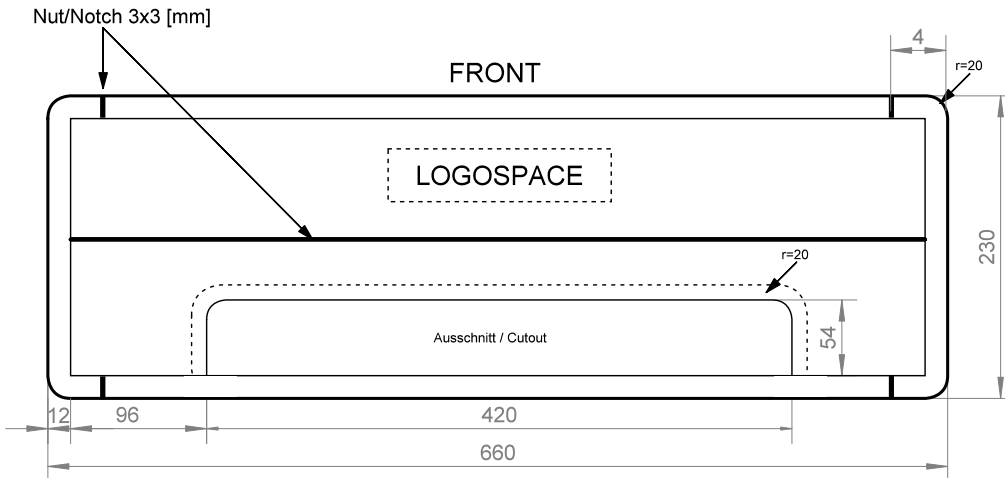
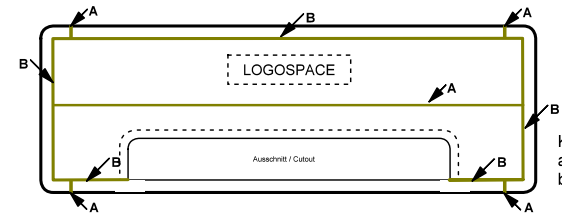
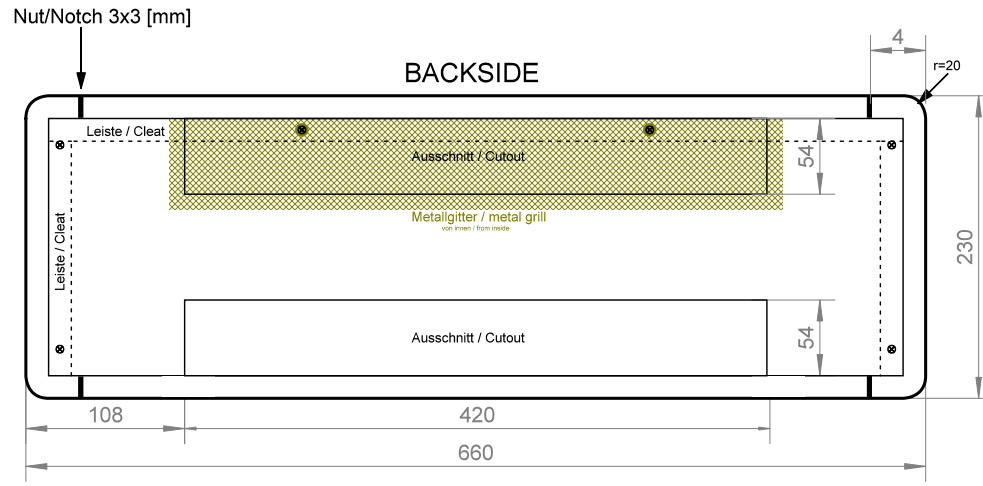


A B C D E F

1



2



Keder / Piping:  
 a: Gold rund / gold round d=2.5 mm  
 b: Gold mittlere Größe / gold medium size

3

Holzbedarf / Wood needed:  
 Birke/Birch Multiplex 12mm  
 2 x 66,0 x 21,0 [cm] für Boden und Decke / for bottom and top  
 2 x 23,0 x 21,0 [cm] für die Seiten / for the sides  
 Birke/Birch Multiplex 10mm (oder Sperrholz / or plywood)  
 2 x 63,4 x 20,4 [cm] für die Front- und Rückseite / for the front and backside \*  
 Leisten / Cleats  
 ca. 2m 2,0x2,0 [cm]  
 \* Bei der Frontplatte den Tolex bündig an den Kanten abschneiden; nicht nach hinten umlegen. Das schafft Platz für den Keder und die Front passt saugend in das Gehäuse.  
 \* The tolex for the frontpanel has to be cut right along the edges - not overlapping to backside. This gives room for the piping and the front will fit snug into the case.

4

Die angegebenen Zuschnittswerte sind für den Bau mit Fingerzinkenverbindung. Für Dübelverbindung sind von der Höhe der Seitenteile jeweils 24mm (2x Materialstärke) abzuziehen.  
 Given pre-cut values are for finger-joint connection. For dowel connection you have to deduct 24mm (2x material thickness) from the height of the side-elements

Änderungen		Datum	Name	Bezeichnung:	Blattzahl:
Datum	Name	gez.: Aug, 2016	BB	<b>JTM45 Model</b> <b>HEADSHELL</b>	Blatt-Nr.:
		gepr.:			Zeichnungs-Nr.: